

STATION
#Verpackungslos

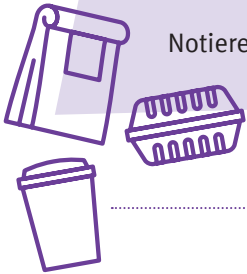


#Verpackungslos:
Verpackungsmüll vermeiden

... ❖ **AUFGABE 1**

Wieso entsteht bei dir (zuhause, in der Schule, unterwegs) Verpackungsmüll?

Notiere fünf Orte und den dazugehörigen Verpackungsmüll in Stichpunkten.



.....

.....

.....

.....

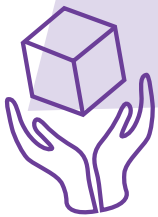
.....

.....

.....

... ❖ **AUFGABE 2**

Habt ihr euch schon einmal gefragt, warum Produkte überhaupt verpackt werden? Kreuzt alle richtigen Antworten an.



- Verpackungen schützen die Produkte während des Transports oder der Lagerung.
- Lebensmittelverpackungen halten die Produkte länger frisch und länger haltbar.
- Auf ihnen sind viele Produktinformationen aufgedruckt, so z. B. die Zutaten oder die Zubereitungshinweise.
- Durch eine stabile Verpackung wird manche Ware erst lagerfähig.

...❖ AUFGABE 3

Wie gut kennt ihr euch aus? In welcher Tonne wird welcher Abfall oder Verpackungsmüll entsorgt?

1. Nehmt die Infokarte, die zwei Arbeitsblätter, den Umschlag mit den Abfallkarten und die kleinen Mülltonnen zur Hand.
2. Lest die Infokarte aufmerksam.
3. Sortiert die Abfallkarten den Abfalltonnen zu.



Hintergrundinformationen



...❖ AUFGABE 3

Für den vielen Müll gibt es unterschiedliche Mülltonnen. Wir unterscheiden zwischen Papier, Bioabfällen, Verpackungen und Restmüll.

In die **Papiertonne** gehören, wie ihr euch denken könnt, Papier, Zeitungen, Pappe und Bücher. Milch- und Saftkartons kommen in die **gelbe Tonne**. Dort hinein gehören außerdem Verpackungen wie Joghurtbecher und Zahnpastatuben, aber auch leere Dosen und Alufolie. Obst- und Gemüsereste werft ihr in die **Biotonne**, genauso wie Blumenerde oder Blumen. Fleisch gehört da aber nicht hinein, das kommt in den **Restmüll!** Auch verschmutztes Papier und Pappe (z. B. Pizzaschachteln), Katzenstreu und benutzte Taschentücher sind Beispiele für **Restmüll**.

Bei den **Glasflaschen** gibt es **Einwegglasflaschen**, die man **einmal** leert und dann in den **Glascontainer** wirft.

Es gibt auch **Mehrwegglasflaschen**, die wir in den Supermarkt als Leergut bringen und dafür Geld (Pfand) bekommen.

Leere Batterien werden vom Supermarkt zurückgenommen. Sie gehören nicht in den Restmüll.

IMPRESSUM

© Verbraucherzentrale Hessen e. V. | Vorstand: Philipp Wendt
Große Friedberger Straße 13–17 | 60313 Frankfurt am Main
Telefon: (069) 97 20 10 - 900
www.verbraucherzentrale-hessen.de

Stand: April 2023
Konzept: Dr. Stephanie Hoy | Gestaltung: Annette Spiess

Bildnachweise: Titel und Illustrationen „Kreislauf der ökologischen Landwirtschaft“: Andrea Bittner-Schmidt.
Icons: Flaticon.com.

Gefördert durch das Land Hessen
Hessisches Ministerium für Umwelt, Klimaschutz,
Landwirtschaft und Verbraucherschutz
www.verbraucherzentrale-hessen.de

STATION #Verpackungslos

Arbeitsblätter „Abfall und Verpackungsmüll“



Ich gehöre in die Bioabfall-Tonne.

Ich gehöre in die Restmülltonne.

Ich gehöre in die gelbe Verpackungs-
Tonne/den gelben Sack.

Ich gehöre zum Altpapier.



Die Farben der Tonnen können an deinem Wohnort unterschiedlich sein.

STATION #Verpackungslos

Arbeitsblätter „Abfall und Verpackungsmüll“



Ich bin Altglas und möchte zum Recycling im Glascontainer gesammelt werden.

Ich bin Leergut und möchte zum Leergutautomaten gebracht werden, um mein Pfand einzulösen.



Die Farben der Tonnen und Container können an deinem Wohnort unterschiedlich sein.