

Mindestens haltbar bis:  
20. 01. 2022

# Energy Blocks

isotonisches

# Power Getränk



Isomaltulose  
L-Carnitin  
Koffein

700 g = 10 l  
Fertiggetränk

ORANGE-LIMETTE

#### Durchschnittliche Nährwerte

	100 g	% RDA*	pro Portion**	% RDA
Brennwert	1592 kJ/374 kcal		557 kJ/131 kcal	
Fett	< 1 g		< 0,1 g	
Kohlenhydrate	88 g		31 g	
Eiweiß	1,3 g		< 0,5 g	
Salz	1,5 g		0,52 g	
Vitamin C	60 mg	75	21 mg	25
Vitamin B2	2,8 mg	200	1 mg	70
Niacin	12 mg	74	4,1 mg	26
Vitamin B6	1,1 mg	75	0,4 mg	26
Folsäure	150 µg	75	53 µg	26
Vitamin B12	1,8 µg	74	0,6 µg	26
Biotin	37 µg	74	13 µg	26
Pantothensäure	4,4 mg	73	1,5 mg	26
Vitamin E	9 mg	75	3,2 mg	25
Kalium	214 mg	11	75 mg	4
Magnesium	40 mg	11	14 mg	4
Weitere Nährstoffe:				
L-Carnitin	570 mg		200 mg	
Koffein	215 mg		75 mg	
L-Glutamin	257 mg		90 mg	
L-Leucin	200 mg		70 mg	
L-Isoleucin	100 mg		35 mg	
L-Valin	100 mg		35 mg	

\* Prozentsatz der empfohlenen Tagesdosis

\*\* Portionsgröße: 35 g Pulver in 500 ml Wasser  
Brennwert pro 100 ml verzehrfertige Zubereitung

Füllhöhe technisch bedingt.

#### Pulver zur Herstellung eines Elektrolytgetränks mit Vitaminen, L-Carnitin und Koffein.

Zutaten: Zucker, 27 % Isomaltulose\*, Maltodextrin, Dextrose, Säuerungsmittel Citronensäure, Aroma, 1 % Trinatriumcitrat, Salz, 0,6 % L-Carnitin, L-Glutamin, Dikaliumphosphat, Magnesiumhydroxid, 0,2 % Koffein, L-Leucin, L-Isoleucin, L-Valin, Ascorbinsäure, Tocopherol, Nicotinamid, Natriumhydrochlorid, Calcium-D-Pantothenat, Riboflavin, Folsäure, Biotin, Pyridoxinhydrochlorid, Cyanocobalamin

\* Isomaltulose ist eine Glukose- und Fruktosequelle

Verzehrempfehlung: 3 Portionen während des Trainings bzw. Wettkampfes. Achten Sie unbedingt auf eine ausgewogene, abwechslungsreiche Ernährung und eine gesunde Lebensweise.

EnergyBlocks GmbH & Co. KG  
Trinkstraße 5  
75386 Durststadt  
Mehr Infos unter:  
[www.energyblocks.de](http://www.energyblocks.de)



**POWERISO FIT**

**SPORTS**

**ENERGY - ELEKTROLYT**

Mindestens haltbar bis:  
20. 01. 2021

Isotonisches Elektrolytgetränk  
mit Fruchtmixgeschmack, mit  
Zuckerarten und Süßungs-  
mitteln

Zutaten: Wasser, Traubenzucker (4 %), Maltodextrin (1 %), Säuerungsmittel: Citronensäure, Säureregulatoren: Natrium- und Kaliumcitrate, Aroma, Stabilisatoren: E 414 und E 445, Süßstoffe: Aspartam (enthält eine Phenylalaninquelle) und Acesulfam, Farbstoff E 133

**e** 0,5 Liter

Mit Genehmigung der Koko  
Company  
Koko Company  
Erfrischungsgetränkeweg 5  
75396 Zuckerdorf

0,5 l = 2 Gläser à 250 ml

Jedes Glas à 250 ml enthält:

Kalorien	Zucker	Fett	9% Fettsäuren	Natrium
54 kcal	13 g	0 g	9 g	0,1 g
3 %	14 %	0 %	0 %	5 %

% des Richtwertes für die Tageszufuhr, basierend auf einer Ernährung von täglich 2.000 kcal. Bei körperlicher Betätigung können Energie-, Natrium- und Flüssigkeitsbedarf erhöht sein.

Nährwertangaben je 100 ml:

Brennwert	90 kJ (22 kcal)
Fett	0 g
Kohlenhydrate	5,2 g
davon Zucker	5,2 g
Eiweiß	< 0,1 g
Salz	0,1 g
Ballaststoffe	0 g

MIT  
KOFFEIN

*Energy  
Blocks*

Strong  
Gel

neutraler  
Geschmack

fruktosefrei



Mindestens haltbar bis:  
20. 01. 2022

# Strong Gel

Kohlenhydratgel  
Erhöhter Koffeingehalt (133 mg/100 g)

Zutaten: Maltodextrin, Glukosesirup, Wasser, Trinatriumcitrat, Salz, Kaliumchlorid, Konservierungsstoff Kaliumsorbat, Koffein, Säuerungsmittel Milchsäure

Nährwerte pro 100 g bzw. 100 ml: Brennwert 1082 kJ/254 kcal, Fett < 0,1 g, Kohlenhydrate 63 g, davon Zucker 10 g, Eiweiß < 0,1 g, Salz 1,25 g, Ballaststoffe < 0,1 g, Kalium 176 mg (9 % RDA\*).  
Weitere Nährstoffe: Koffein 133 mg

\* Prozentsatz der empfohlenen Tagesdosis

Verzehrempfehlung: 1 Portion (40 ml) mit 250 ml Wasser verzehren. Achten Sie unbedingt auf eine abwechslungsreiche Ernährung und eine gesunde Lebensweise.

Enthält Koffein. Für Kinder und schwangere Frauen nicht empfohlen.

**e 40ml**

EnergyBlocks GmbH & Co. KG  
Trinkstraße 5  
75386 Durststadt  
Mehr Infos unter:  
[www.energyblocks.de](http://www.energyblocks.de)

Mindestenshaltbar bis:  
20.01.2022

JOGHURT

*Sieger*

**AKTIV**

**AKTIVKNUSPERRIEGEL**

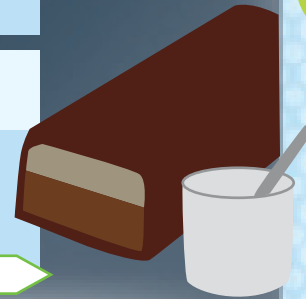
Energieriegel mit Joghurtcreme,  
überzogen mit Vollmilchschokolade

36 g

BEFORE

DURING

AFTER



Verbesserter  
Geschmack

Der nahrhafte Riegel mit leichter Joghurtcreme eignet sich ideal für den Sport.  
 Biotin trägt zu einem normalen Energiestoffwechsel bei. Folat trägt zur normalen Funktion des Immunsystems bei.

Durchschnittliche Nährwerte pro	100 g	1 Riegel	
		% RDA* = 36 g	% RDA*
Brennwert	1776 kJ 422 kcal	639 kJ 152 kcal	
Fett	15 g	5 g	
davon gesättigte Fettsäuren	8,5 g	3,1 g	
Kohlenhydrate	64 g	23 g	
davon Zucker	15 g	5 g	
Eiweiß	8,1 g	2,9 g	
Salz	0,48 g	0,17 g	
Ballaststoffe	1,1 g	0,4 g	
Folat	140 µg	70	50,4 µg 25
Biotin	35 µg	70	12,6 µg 25

\*Prozentsatz der empfohlenen Tagesdosis

Zutaten: Vollmilchschokolade (28 %) (Zucker, Kakaobutter, Milchpulver, Kakaomasse, Emulgator Sojalecithine, natürliches Vanillearoma), Glukosesirup, Reis-Weizen-Extrudat (16 %) (Reismehl, Weizenmehl, Zucker, Gerstenmalz, Salz), Fruktosesirup, weiße Schokolade (Zucker, Kakaobutter, Milchpulver, Emulgator Sojalecithine, natürliches Vanillearoma), Zucker, gezuckerte Kondensmilch, Joghurtpulver (3,3 %), Milcheiweiß, pflanzliches Fett, Dextrose, eiweißangereichertes Molkenpulver, Cornflakes (Mais, Zucker, Gerstenmalzextrakt, Salz), Aprikosenpulver, getrocknete Apfelflocken, Salz, Weizenkleie, Säuerungsmittel Citronensäure, Emulgator Sojalecithine, Aroma, Folat, Biotin

36 g

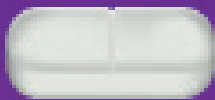
Triumph Sportlernahrung GmbH,  
 Muskelweg 1, 98765 Sportsstadt



# fitpharma



50  
Stück



Nahrungsergänzungsmittel

## MAGNESIUM + CALCIUM+VITAMIND

- > Für Knochen, Muskeln und Energiestoffwechsel
- > Für die Regulierung wichtiger Nerven- und Muskelfunktionen
- > Für den Elektrolythaushalt



Mindestens haltbar bis:  
20.01.2022

fitpharma 

Magnesium trägt zur Verringerung von Müdigkeit und Ermüdung bei.

Calcium wird für die Erhaltung normaler Knochen und Zähne benötigt.

Zur Einlagerung von Calcium benötigt der Körper Vitamin D als „Einbauhelfer“.

Zutaten: Calciumcarbonat, Magnesiumoxid, Magnesiumcarbonat, Füllstoff: Cellulose, vernetzte Carboxymethylcellulose und Hydroxypropylmethylcellulose, Vitamin D3, Stabilisator: Polyvinylpyrrolidon, Trennmittel: Magnesiumoxid, Überzugsmittel: Polyethylenglycol, Farbstoff: Titandioxid

Verzehrempfehlung: Täglich 1 Tablette mit reichlich Wasser einnehmen.

Warnhinweise: Der gleichzeitige Verzehr von Lebensmitteln mit höherem Magnesiumzusatz kann abführend wirken. Bitte außerhalb der Reichweite von kleinen Kindern aufbewahren. Für Kinder unter 4 Jahren nicht geeignet. Nahrungsergänzungsmittel sind kein Ersatz für eine ausgewogene und abwechslungsreiche Ernährung sowie eine gesunde Lebensweise.

Nährstoffe	pro Tablette	% des empfohlenen Tagesbedarfs
Magnesium	250 mg	67 %
Calcium	500 mg	63 %
Vitamin D	5 Mikrogramm	100 %

Empfehlung: 1 Tablette pro Tag

Fitpharma GmbH, Wanderweg 7, 02731 Überwald

**250 g**



Für die Energiegewinnung des Körpers.

Zutaten: Wasser, L-Carnitin, Fruktose, Säuerungsmittel: Citronensäure, Konservierungsstoffe: Natrium-cyclamat, Acesulfam K, Saccharin-Natrium, Aroma.

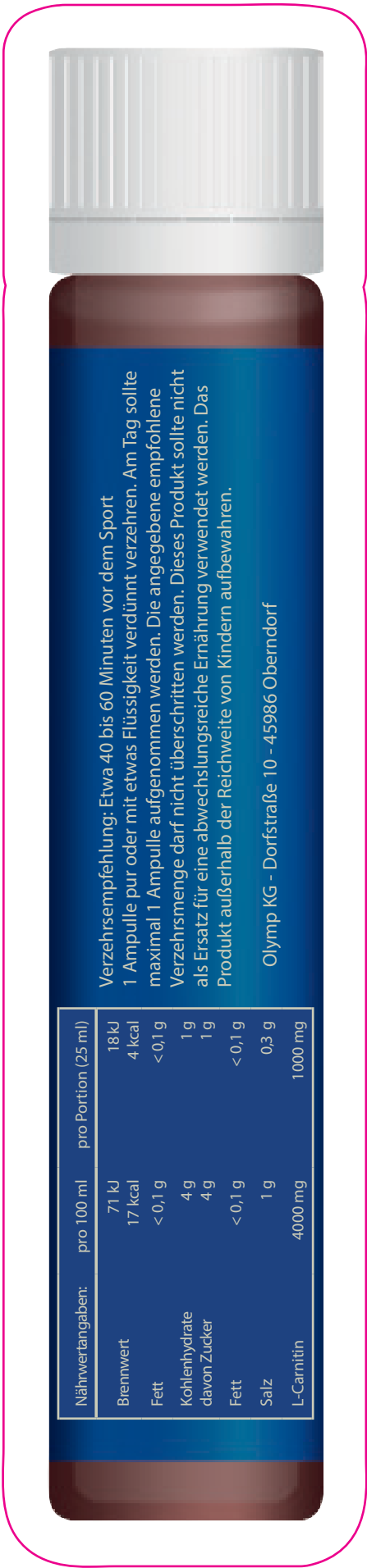
100 ml

Mindestens haltbar bis:  
20. 01. 2022

**PowerOlymp**

**L-CARNITINLIQUID**

Nahrungsergänzungsmittel



Nährwertangaben:	pro 100 ml	pro Portion (25 ml)
Brennwert	71 kJ 17 kcal	18 kJ 4 kcal
Fett	< 0,1 g	< 0,1 g
Kohlenhydrate davon Zucker	4 g 4 g	1 g 1 g
Fett	< 0,1 g	< 0,1 g
Salz	1 g	0,3 g
L-Carnitin	4000 mg	1000 mg

Verzehrempfehlung: Etwa 40 bis 60 Minuten vor dem Sport 1 Ampulle pur oder mit etwas Flüssigkeit verdünnt verzehren. Am Tag sollte maximal 1 Ampulle aufgenommen werden. Die angegebene empfohlene Verzehrsmenge darf nicht überschritten werden. Dieses Produkt sollte nicht als Ersatz für eine abwechslungsreiche Ernährung verwendet werden. Das Produkt außerhalb der Reichweite von Kindern aufbewahren.

Olymp KG - Dorfstraße 10 - 45986 Oberndorf

Mindestens haltbar bis:  
20.01.2022

**Sieger**

**TRIUMPH**

## MUSCLEBUILDER

QUALITÄT

### Sonstiges:

- > Aufbau fettfreier Muskelmasse
- > 7 % Kohlenhydrat-Protein-Aufbauformula mit 21 % Proteinen
- > Hochdosierter Mikronährstoffkomplex aus 8 Vitaminen
- > Mineralstoffe Calcium, Magnesium und Eisen
- > Triumph MuscleBuilder hilft Ihnen, Ihr Trainingsziel und den Muskelaufbau schneller zu erreichen.
- > Pulver zur Herstellung eines protein- und kohlenhydrathaltigen Getränkes.
- > Für Hochleistungssportler – zum Gewichtsaufbau



BEFORE

DURING

AFTER

ZITRONE



Kohlenhydrat-Protein-Pulver mit Vitaminen , Magnesium und Eisen für die Herstellung eines Protein- getränkes

Zufuhrempfehlung: Je nach Körpergewicht und Trainingspha- se 1 – 2 Portionen täglich. Das Produkt sollte im Rahmen einer abwechslungsreichen und ausge- wogenen Ernährung sowie einer gesunden Lebensweise verzehrt werden.

Zubereitung: Pro Portion 75 g Pulver in 300 ml fettarmer Milch einrühren.

Zutaten: Dextrose, Maltodextrin, Süßmolkenpulver, Milcheiweiß (9 %), Magermilchpulver, Fruktose, Sojaproteinisolat (6 %), Hühnereiklarpulver (1,2 %), Verdickungsmittel, Guarkernmehl, Magnesiumcarbonat, pflanzliches Öl, Tricalciumphosphat, Aroma, Speisesalz, Emulgator Sojalecithine, Vitamin C, Eisen(III)Pyrophosphat, Niacin, Vitamin E, Pantothensäure, Vitamin B2, Farbstoff Beta-Carotin, Vitamin B6, Vitamin B1, Folsäure.

Durchschnittliche Nährwerte	pro 100 g	% RDA*	pro Portion**	% RDA
Brennwert	1581 kJ 372 kcal		1755 kJ 414 kcal	
Fett	1,3 g		5,8 g	
davon gesättigte Fettsäuren	0,6 g		3,7 g	
Kohlenhydrate	70 g		66 g	
davon Zucker	47 g		59 g	
Eiweiß	21 g		26 g	
Salz	0,77 g		0,95 g	
Ballaststoffe	1,1 g		0,8 g	
Vitamin E	7,8 mg	65	6 mg	50
Vitamin C	34 mg	43	32 mg	40
Vitamin B1	0,9 mg	82	0,8 mg	73
Vitamin B2	1,4 mg	100	1,6 mg	114
Niacin	12 mg	75	9,3 mg	58
Vitamin B6	1,2 mg	86	1,0 mg	71
Folsäure	95 µg	48	86 µg	43
Pantothensäure	3,3 mg	55	3,5 mg	58
Calcium	430 mg	54	682 mg	85
Magnesium	185 mg	49	175 mg	47
Eisen	7,3 mg	52	5,6 mg	40

\* Prozentsatz der empfohlenen Tagesdosis

\*\* Portionsgröße: 75 g Pulver in 300 ml fettarmer Milch (1,5 % Fett)

Brennwert pro 100 ml verzehrfertige Zubereitung: 120 kcal / 504 kJ

Triumph GmbH, Muskelweg 1, 98765 Sportsstadt

Gewicht:  
**1500 g**

[www.triumph-sports.de](http://www.triumph-sports.de)

Mindestens haltbar bis:  
20.01.2022



# TRIUMPH

## BODYSHAPE MEGA PROTEINSHAKE



Versorgt den Körper mit  
hochwertigen Proteinen

- ✓ Protein unterstützt das Muskel- und Bindegewebe
- ✓ 9 Vitamine für den Energiestoffwechsel
- ✓ Magnesium trägt zu einer normalen Muskelfunktion bei
- ✓ Optimal für das Figurtraining



BEFORE

DURING

AFTER

ZITRONE

Für mehr Leistung und Erfolg beim Erreichen Ihrer sportlichen Ziele ist eine gesunde und ausgewogene Ernährung wichtig. Zur Regeneration idealerweise einen Shake nach dem Training verzehren. Triumph Body-Shape ist optimal Ihrem Training zur Gewebe- und Muskelstraffung angepasst.

Zubereitung: 30 g Pulver in 300 ml fettarmer Milch anrühren. Etwa 1 – 2 Portionen täglich.

Zutaten: Molkeneiweiß-Konzentrat (57,0 %), Milcheiweißpulver (30,0 %), Schokoraseln (4,0 %) (bestehend aus: pflanzliches Fett, Zucker, Laktose, entöltes Kakaopulver, Emulgator Soja-Lecithin, Aroma, Karamell), Schokoladen-Reiscrispies (bestehend aus: Reis, Maisgrieß, Zucker, Weizengrieß, stark entöltes Kakaopulver, Süßmolkenpulver, Salz) (4,0 %) (enthält Gluten, Soja-Lecithin), Aroma, Verdickungsmittel Guarkernmehl, Magnesiumhydrocarbonat, Süßstoffe (Acesulfam K, Sucralose), Calciumphosphat, Farbstoff Beta-Carotin, Ascorbinsäure, Nicotinamid, D-alpha-Tocopherylcetat, Calcium-D-pantothenat, Pyridoxinhydrochlorid, Riboflavin, Thiaminmononitrat, Pteroylmonoglutaminsäure, D-Biotin

Durchschnittliche Nährwerte pro	100 g	% RDA*	30 g Pulver in 300 ml fettarme Milch (1,5 % Fett)	% RDA
Brennwert	1611 kJ 380 kcal		1060 kJ 251 kcal	
Fett	2,5 g		5,3 g	
davon gesättigte Fettsäuren	0,7 g		3,5 g	
Kohlenhydrate	3,3 g		14,8 g	
davon Zucker	2 g		14,4 g	
Eiweiß	86 g		36 g	
davon L-Glutamin	5,5 g		1,65 g	
Salz	0,75 g		0,5 g	
Ballaststoffe	0 g		0 g	
Vitamin E	20 mg	167	6 mg	50
Vitamin C	115 mg	144	40 mg	50
Vitamin B1	1,5 mg	136	0,55 mg	50
Vitamin B2	0,54 mg	39	0,7 mg	50
Niacin	26 mg	162	8 mg	50
Vitamin B6	1,9 mg	136	0,7 mg	50
Folsäure	285 µg	143	100 µg	50
Biotin	0,044 mg	88	0,025 mg	50
Pantothersäure	6,5 mg	108	3 mg	50
Calcium	774 mg	97	592 mg	74
Phosphor	483 mg	69	415 mg	59
Magnesium	200 mg	53	95 mg	25

Brennwert pro 100 ml verzehrfertige Zubereitung: 76 kcal/321 kJ

\* Prozentsatz der empfohlenen Tagesdosis

Triumph GmbH, Muskelweg 1, 98765 Sportsstadt

Gewicht:  
**390 g**

Getränkpulver aus Kohlenhydrat-Eiweiß-Konzentrat

[www.triumph-sports.de](http://www.triumph-sports.de)



Mindestens haltbar bis:  
20.01.2022

BioSys USA

# NITRONES

**LIQUID AMINO-ACID  
ENHANCED WITH VITAMIN B**

GRAPEFRUIT



MUSCLEGROWTH



ANTI-FATIGUE



MUSLE  
MAINTENANCE

# NITRONES

## LIQUID AMINO-ACID

Getränkkonzentrat aus Eiweiß und Aminosäuren

- > Enthält schnell absorbierbare Aminosäuren
- > Full Range of powerful AMINO ACIDS

Nährwertangaben:	pro 100 ml	pro Portion (40 ml)
Brennwert	588 kJ 140 kcal	59 kJ 4 kcal
Fett	< 1 g	< 0,1 g
Kohlenhydrate	10 g	4 g
davon Zucker	10 g	4 g
Eiweiß	25 g	10 g
Salz	0,5 g	0,2 g

Verzehrsempfehlung: 40 ml Amino Liquid mit Wasser oder Fruchtsaft mixen. Täglich max. 3 Portionen verzehren – die erste nach dem Aufwachen, die zweite vor dem Training, die dritte nach dem Training. Die angegebene Menge darf nicht überschritten werden.

Zutaten: Wasser, Proteinsolat, Invertzucker, Molkeproteinsolat, Citronensäure, Leucin, Isoleucin, Valin, Pyridoxinhydrochlorid, Cyanokobalamin, Kaliumsorbat, Natriumbenzoat, Farbstoffe E 102, 110

Vor kleinen Kindern sicher aufbewahren.

BIOSYS, 75333 ÜBERWALD, SPORTWEG 3

1000 ml

Mindestens haltbar bis:  
20.01.2021

Jede Portion à  
250ml enthält

0,5L

Kalorien  
56 kcal

3%\*

% des Richtwertes für die Tageszufuhr

fresh  
Apfelschorle

ohne Zuckerzusatz



enthält von Natur aus Zucker

Erfrischungsgetränk mit Apfelsaft  
aus Apfelsaftkonzentrat mit  
Süßungsmitteln  
Fruchtgehalt: 50 %

Zutaten: Apfelsaft  
aus Apfelsaftkonzentrat  
(50 %), Quellwasser,  
Kohlensäure, Säuerungsmittel  
Citronensäure, Vitamin C,  
Süßstoffe: Natriumcyclamat,  
Acesulfam-K, Aspartam (enthält  
eine Phenylalaninquelle) und  
Saccharin-Natrium, natürliches  
Aroma

Nährwerte je 100 ml:

Brennwert	22,4 kcal (94,8 kJ)
Eiweiß	0,0 g
Kohlenhydrate/Zucker	6,2 g
Fett	< 0,1 g
davon gesättigte Fettsäuren	0,0 g
Ballaststoffe	< 0,02 g
Natrium	0,04 g
Vitamin C	12,0 mg

e 0,5 Liter

0,5 L = 2 Gläser à 250 ml

Stolzer Partner von:  
Sport-Weltmeisterschaft

Mehr Infos zu unserem Engagement  
unter [www.fresh-apfelschorle.de](http://www.fresh-apfelschorle.de)

Fresh mbH - Erfrischungsstraße 5 - 56987 Big Apple